

СОЦИАЛЬНЫЕ ВЫПЛАТЫ НА ОПЛАТУ ЖИЛЬЯ И КОММУНАЛЬНЫХ УСЛУГ В БРЯНСКОЙ ОБЛАСТИ

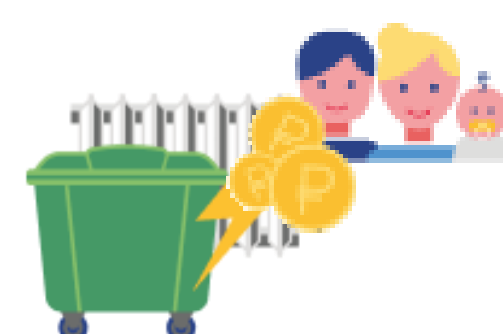
январь-июнь 2023 года

СОЦИАЛЬНЫЕ ВЫПЛАТЫ НА ОПЛАТУ ЖИЛИЩНО-КОММУНАЛЬНЫХ УСЛУГ НА СЕМЬЮ



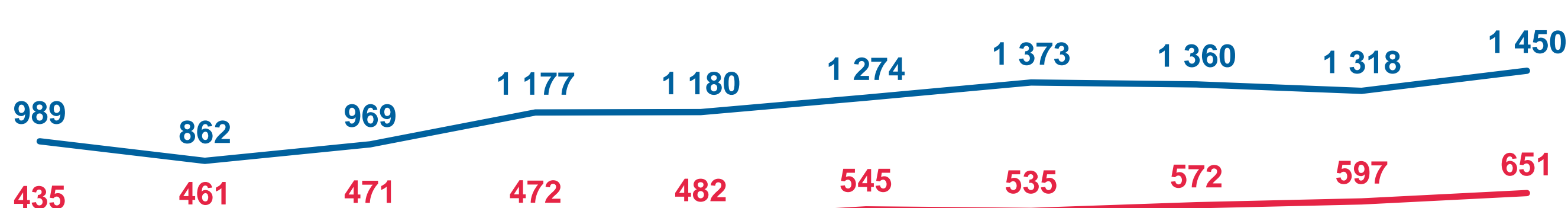
Среднемесячный размер социальной поддержки на оплату жилищно-коммунальных услуг на семью

651 рубль



Среднемесячный размер субсидий на оплату жилищно-коммунальных услуг на семью

1 450 рублей



январь-июнь 2014 январь-июнь 2015 январь-июнь 2016 январь-июнь 2017 январь-июнь 2018 январь-июнь 2019 январь-июнь 2020 январь-июнь 2021 январь-июнь 2022 январь-июнь 2023

Среднемесячный размер социальной поддержки на оплату жилищно-коммунальных услуг на семью

Среднемесячный размер субсидий на оплату жилищно-коммунальных услуг на семью

ПРЕДОСТАВЛЕНИЕ ГРАЖДАНАМ СОЦИАЛЬНОЙ ПОДДЕРЖКИ НА ОПЛАТУ ЖИЛОГО ПОМЕЩЕНИЯ И КОММУНАЛЬНЫХ УСЛУГ



Объем средств, предусмотренных на предоставление социальной поддержки, выплаченных гражданам

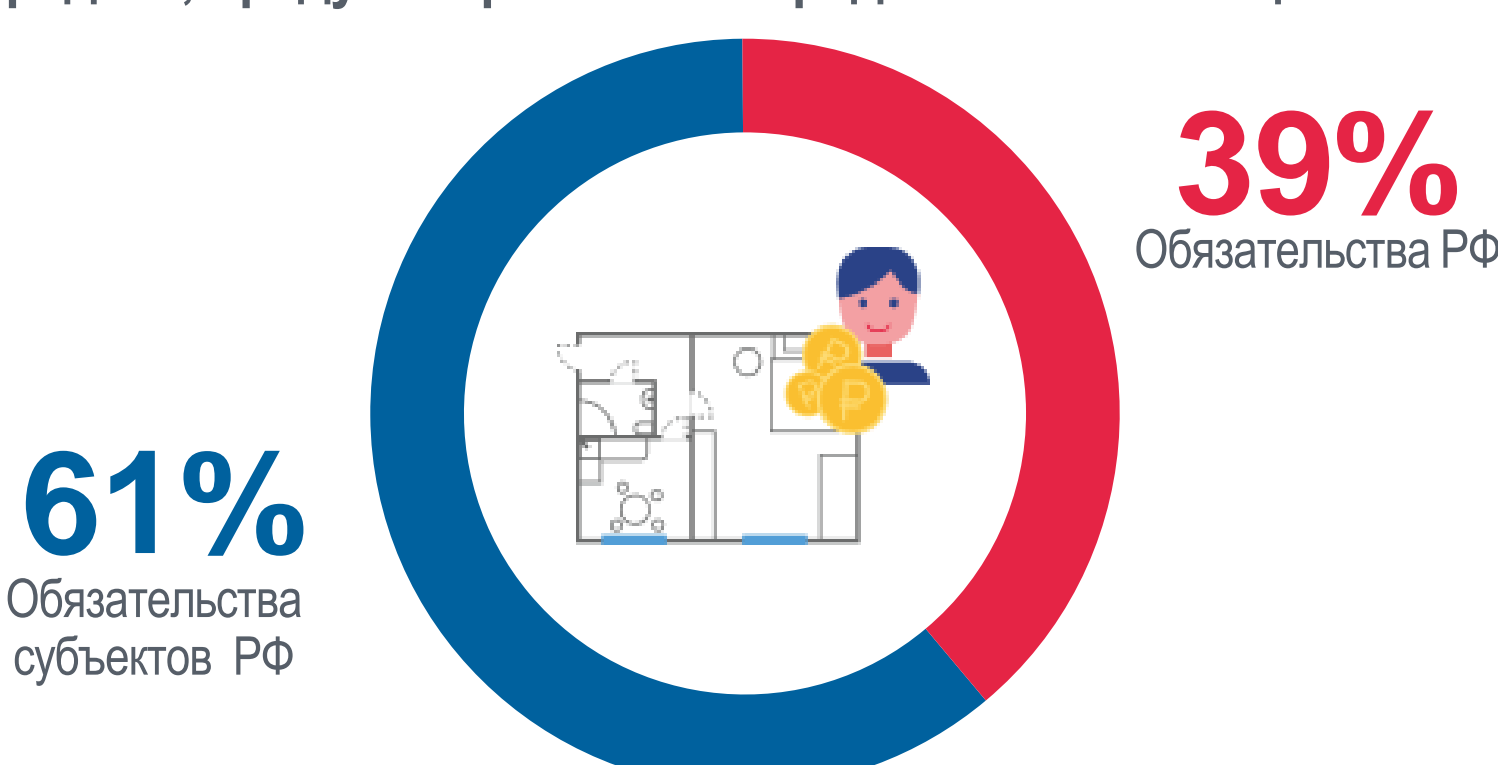
1 051,7 млн рублей



Численность граждан, пользующихся социальной поддержкой

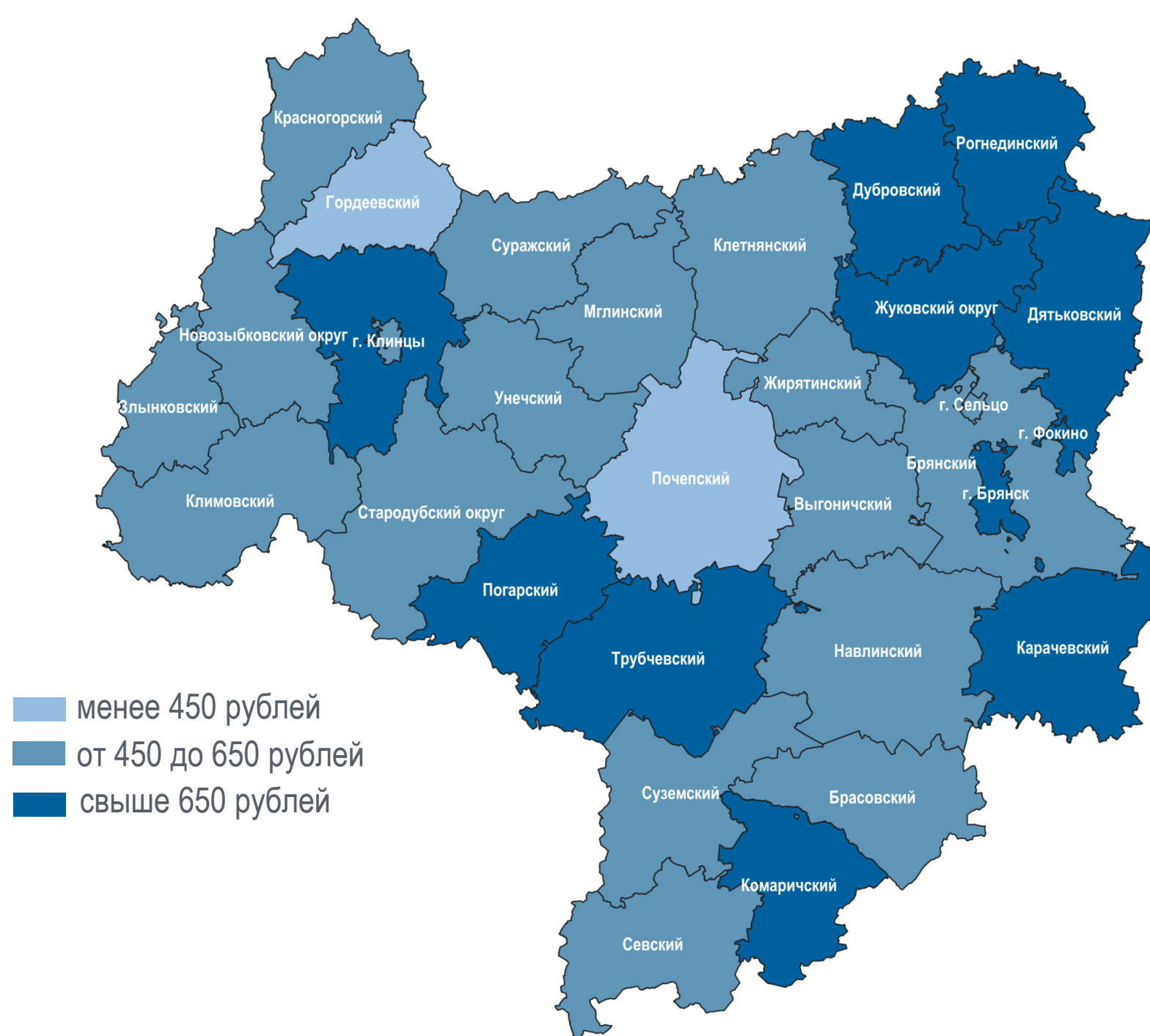
269,4 тыс. человек

Источники средств, предусмотренных на предоставление социальной поддержки



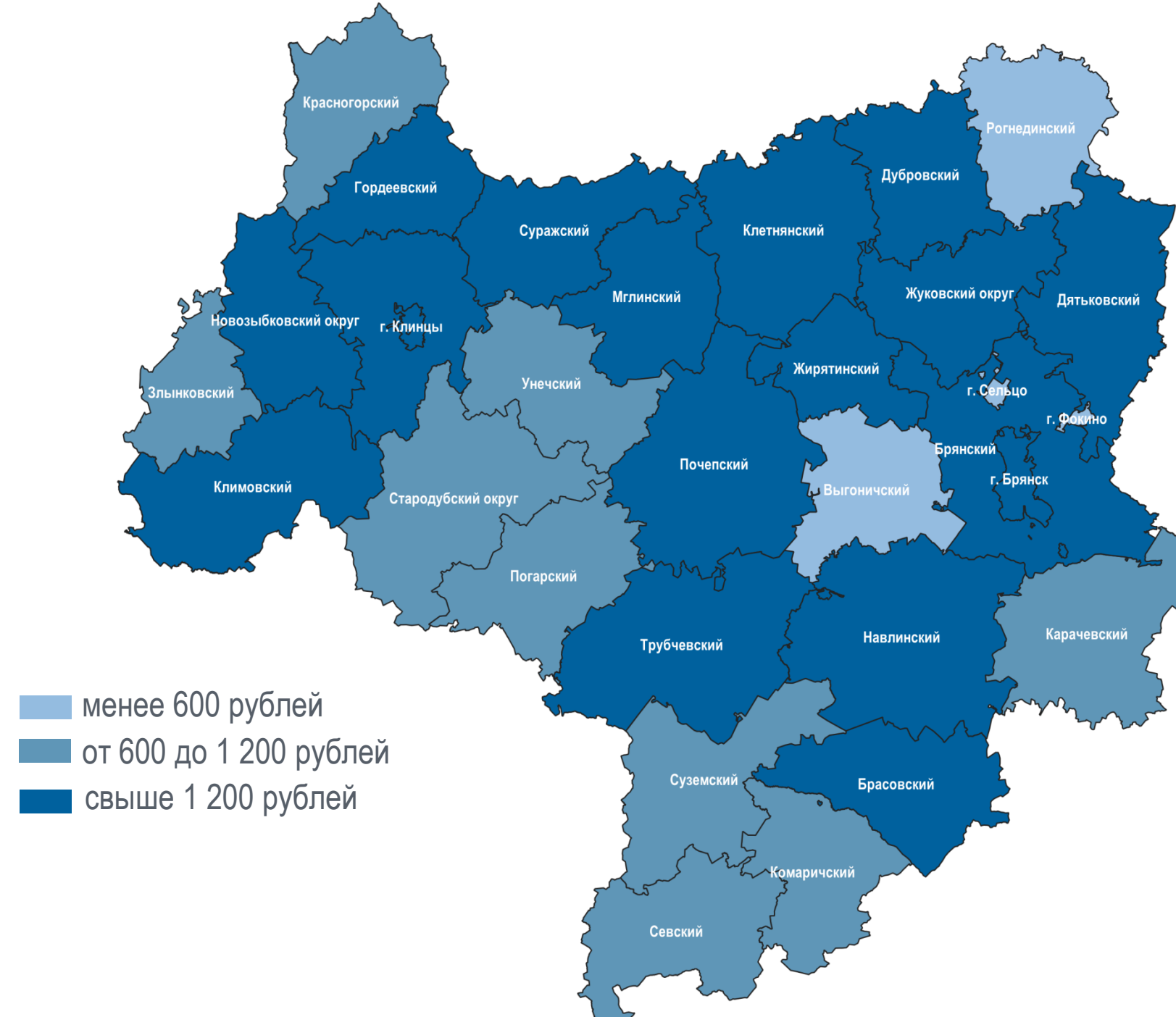
СРЕДНЕМЕСЯЧНЫЙ РАЗМЕР СОЦИАЛЬНОЙ ПОДДЕРЖКИ НА ОПЛАТУ ЖИЛИЩНО-КОММУНАЛЬНЫХ УСЛУГ НА СЕМЬЮ

по муниципальным образованиям Брянской области



СРЕДНЕМЕСЯЧНЫЙ РАЗМЕР СУБСИДИЙ НА ОПЛАТУ ЖИЛИЩНО-КОММУНАЛЬНЫХ УСЛУГ НА СЕМЬЮ

по муниципальным образованиям Брянской области



СУБСИДИИ НА ОПЛАТУ ЖИЛИЩНО-КОММУНАЛЬНЫХ УСЛУГ

33

Количество служб субсидий

22%

Установленная максимально допустимая доля расходов граждан на оплату ЖКУ в совокупном доходе семьи

11 400

Число семей, получавших субсидии на оплату ЖКУ



Число семей, получавших субсидии на оплату жилого помещения и коммунальных услуг

Удельный вес семей, получавших субсидии на оплату ЖКУ, к общему количеству семей, проживающих в регионе